



Afbeelding 1: topografische kaart van Geopad NL-09

Start- en eindpunt

Centrum voor natuur- en cultuurhistorie de Bastei Waalkade 83, Nijmegen

Gecontroleerd op

21 december 2022

Karakter route

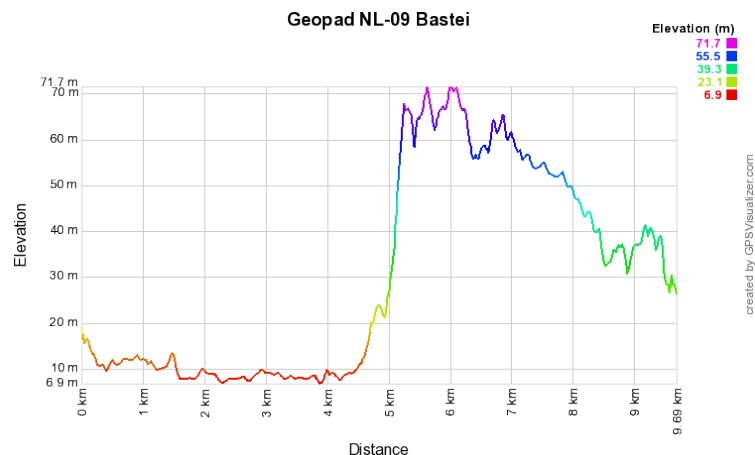
Het eerste deel van dit geopad voert ons door de rivierlakte van de Rijn waar we op meerdere plaatsen een prachtig uitzicht hebben op de beboste hellingen van de stuwwal. Daarna wordt de stuwwal beklommen en voert de wandeling over het stuwwal-plateau. We komen langs steile hellingen en enkele markante droogdalen. De panoramische vergezichten vanaf het plateau tussen Ubbergen en Nijmegen zijn spectaculair.

Lengte

Ongeveer 9 km

Horeca

Diverse horeca aan het begin en het eind van wandeling in Nijmegen.



Afbeelding 2: profielverloop van Geopad NL-09

Opmerkingen

Deze routebeschrijving is als GPX- of KML-bestand te downloaden op www.geopaden.nl. Op deze website vindt u routebeschrijvingen van twaalf andere wandelingen en een fietstocht in het stuwwalgebied tussen Nijmegen, Mook en Kleve. In de rubriek *Geologie* op de website wordt uitgebreid ingegaan op de ontstaansgeschiedenis van het landschap in dit Nederlands-Duits grensgebied.

Routebeschrijving

Wandel vanaf de ingang van de Bastei, onderaan de Veerpoorttrappen, in de

richting van de Waal. Steek de Waalkade over en sla onderlangs rechtsaf op de klinkerweg/parkeerplaats langs de Lindenberghaven. Ga onder de Waalbrug door en steek¹ via de voetgangersboogbrug (Ooijpoort) het water (Meertje) over.

Volg het pad langs de rivier. Ga het bruggetje over de nevengeul voorbij. Volg het pad langs de geul, die u dus links houdt.

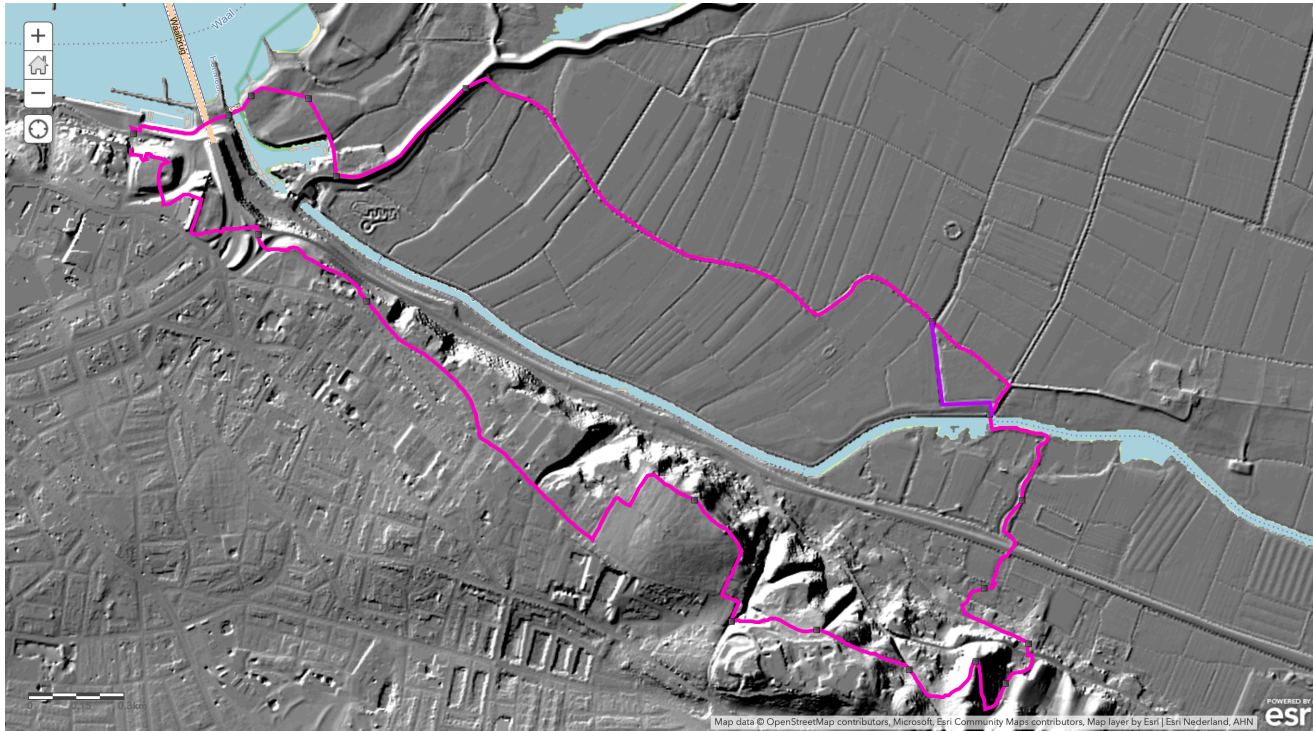
Ga verderop door een klaphek. Het pad wordt een asfaltweg.

Sla op de Ooyse dijk linksaf en volg het voetpad bovenop de dijk. Verderop loopt u langs de straat. (Als het druk is, kunt u als alternatief het voetpad aan de rechterkant onderlangs de dijk nemen).

[Gedurende dit hele eerste stuk van de wandeling kunt u genieten van de prachtige vergezichten over de uiterwaarden en aan de rechterkant de stuwwalheuvels. Het hele gebied van de Stadswaard en verderop de Ooijpolder is ontstaan na de doorbraak van de Rijn door de stuwwal tussen Kleve en Elten; de](#)

¹ **N.B.:** de voetgangersboogbrug over het Meertje naar de Ooijpolder is soms, bijvoorbeeld bij hoge waterstand van de Waal, tijdelijk gesloten. Kies dan voor het hierna beschreven alternatief.

Alternatief: Ga voor deze brug rechtsaf en neem de trap omhoog. Ga linksaf en volg de Ubbergseweg tot voor het Hollandsch-Duitsch Gemaal. Ga hier links de Ooyse dijk op en volg deze tot voor een metalen beeldengroep. Vervolg de wandeling hier zoals in de beschrijving aangegeven vanaf: *Sla even voor een metalen beeldengroep rechtsaf; ...*



Afbeelding 3: reliëfkaart van Geopad NL-09

[Gelderse Poort](#) (zie [Geologiedeel op de website](#)).

Sla even voor een metalen beeldengroep rechtsaf; Persingensestraat, en volg deze ca. 2 km, tot na twee scherpe bochten. Ga waar een brede sloot de weg kruist bij een met blauwe paaltjes aangegeven pad langs de sloot rechtstaf over een slagboom. Volg het Boerenlandpad langs de sloot.

In de zomer is dit Boerenlandpad soms behoorlijk overwoekerd. Als alternatief kunt u dan de Persingsestraat blijven volgen tot aan de Dyckgraaf van Wyckweg. Sla hier rechtsaf en loop door tot aan de wetering (Het Meertje) en het pontje in de bocht naar rechts.

Hebt u het Boerenlandpad gevolgd dan gaat het pad vlak voor de wetering linksaf via een opstapje over het hek waarna het via wederom een opstapje over een hek uitkomt bij een trekpontje over de wetering (Meertje).

Steek met het pontje het Meertje over, sla linksaf en volg het Boerenlandpad.

Het Meer (Meertje) is een wetering die na het Saale glaciaal is ontstaan als oude rivierloop van de Rijn. De wetering ligt onder de Nijmeegse stuwwal in de Ooijpolder en mondt ter hoogte van de Nijmeegse Waalbrug uit in de Waal. Daar is ook een grotere inham gegraven waar enkele woonboten liggen. Het kleine Nijmeegse deel van Het Meer is in 2009 officieel 't Meertje genoemd. Aan het begin van de route zijn we hier via het boogbruggetje overgestoken.

Vanaf het Hollandsch-Duitsch Gemaal loopt Het Meer parallel aan de provinciale weg 325 richting Duitsland. Ter hoogte van Beek splitst de wetering waarbij een tak doorloopt naar het Wylmermeer. Vanaf daar loopt de wetering in Duitsland verder als Große Wasserung richting Kranenburg. In Kranenburg mondt de Groesbeek, waarvan de bron bij de Hervormde Kerk in Groesbeek ligt, uit in de Große Wasserung. De andere tak van het Meer loopt oostelijk waar ze bij de Thornsche Molen in Leuth de Nederlands-Duitse grens vormt en verder gaat als Grenswetering. Daarin komen meerdere beken en weteringen vanuit de richting van Millingen aan de Rijn en het Duitse Mehr uit.

Het Meer heeft een belangrijke afwateringsfunctie in De Duffelt en de Ooijpolder. Ook het water vanaf de stuwwal en het plateau van Groesbeek komt (via de Groesbeek en Kranenburg) uit in Het Meer en zo in de Waal. Daarmee is de Groesbeek één van de weinige riviertjes in het Nederlands-Duitse grensgebied die van Nederland naar Duitsland stromen.

Het pad komt uit bij een voetgangersbrug over de Nieuwe Rijksweg. Steek via de brug de Nieuwe Rijksweg over en volg het pad door het Bronnenbos. Negeer een afslag naar rechts en ga over een bruggetje rechtdoor. Over weer een bruggetje bij een Y-splitsing linksaf slaan. Over een bruggetje en een trappetje op een T-splitsing linksaf slaan.

Het pad gaat over in een klinkerweg. Volg deze klinkerweg langs woningen aan de linkerkant.

Aan het einde van de weg op een T-splitsing rechts aanhouden. De Rijksstraatweg linksaf oversteken en bij huisnr. 62 het pad bij het bordje “Heerlijkheid Beek” nemen. Via een klaphek klimmen we nu de stuwwal op.

Volg het pad waarbij u het prikkeldraadhek langs een weiland aan uw linkerkant houdt.

[De weilanden waar we nu langs lopen hebben vanwege hun idyllische ligging de naam Elyseese Velden.](#)

Waar het hek naar links buigt rechtdoor lopen en op de volgende 5-sprong het 1e pad scherp rechts omhoog nemen langs het routepaaltje met diverse kleurmarkeringen (dus niet het pad met de boomwortels).

[Bij het bankje hebben we een prachtig doorkijkje over de Rijnvlakte met op een stuifduin het kerkje van Persingen.](#)

Het pad met een bocht naar links blijven volgen. Bij een witte slagboom komt het pad uit op een asfaltweg (Dommer van Polderveldtweg). Hier rechtsaf slaan.

Na ca.100 m, bij aan de rechterkant inritten met witte en grijze pilaren, linksaf slaan. Pad met bordje verboden voor auto's/motoren en gemarkeerd met groen paaltje. We klimmen nog verder de stuwwal op.

Bij een splitsing met een asfaltpad naar links, rechtdoor lopen.

[Achter de Maartenskliniek, de gebouwen links, zien we naar rechts een steil en diep droogdal dat in de richting van het Rijndal loopt.](#)

Bij de kruising met een asfaltweg en rechts de ingang van Entrea, rechtdoor lopen.

Direct na deze kruising zien we rechts weer een fraai droogdal.

Op de kruising met een klinkerweg, de 2e weg rechts omhoog nemen; de Ubbergseveldweg. Deze buigt bovenaan af naar links.

Direct voorbij de appartementen het geelblauw gemarkeerde Nijmegenpad naar rechts nemen langs het groene hek en door een bomenlaan.

Een pad naar rechts negeren en het pad met een bocht naar links vervolgen.

[Het geopad volgt hier de bovenrand van het stuwwalplateau over de “Kopse Hof” waar in de Romeinse tijd een Romeinse legerplaats was gevestigd. We hebben hier op meerdere plaatsen een prachtig uitzicht over het Rijndal met op de achtergrond de Veluwe. De zeer steile hellingen zijn het gevolg van het wegspoelen van de stuwwal na de doorbraak van de Gelderse Poort \(zie geologiedeel op de website\).](#)

Door een klaphek het pad naar rechts vervolgen en bij een Y-splitsing rechts aanhouden. Het pad loopt langs een hek.

Als het hek naar rechts afbuigt het pad rechtdoor vervolgen en bij een veelstammige eik voor de volkstuintjes linksaf slaan. Het pad komt uit op een asfaltweg; de Kopseweg.

Hier rechtsaf slaan en bij de volgende 4-sprong linksaf langs Basisschool de

Klokkenberg en dan rechtsaf slaan op de Ubbergseveldweg

Op kruising rechtdoor langs aan de rechterhand Porta Romana, en bij de kruising Huijgensweg/Sterrenschansweg rechtsaf slaan en de Sterrenschansweg volgen.

Passeer het appartementen gebouw Pays-Bas.

[Geniet hier van het 180-gradenuitzicht. Bij helder weer zijn de Kleverberg, de Eltenberg en de Veluwerand bij Arnhem zichtbaar.](#)

Volg voorbij het appartementengebouw het pad met het bordje “Voetgangers” onderlangs het voormalige Estel / Haskoning hoofdkantoor dat nu verbouwd is tot wooncomplex.

Ga bij het metalen kunstwerk het pad naar beneden en steek over naar rechts (voorzichtig !!!)

Bij het voetgangerslicht weer oversteken en voor een trap linksaf via meerdere met verkeerslichten beveiligde oversteekplaatsen oversteken naar de trap rechtdoor het Hunnerpark in.

Loop linksom door het Hunnerpark langs het standbeeld van Petrus Canisius naar de weg die rechtsaf over de bovenkant van de oude stadsmuur loopt.

Volg de bovenkant van de stadsmuur, achterlangs Museum Het Valkhof en sla voor het voetgangersviaduct naar Restaurant Belvedere linksaf en via de trap naar het plein (Kelfkensbos) voor het museum.

Ga na de trap richting het voetgangersviaduct over de Voerweg en loop onder de monumentale poort door het Valkhof in.

U loopt langs de ruïne van de St.-Maartenskapel in de richting van de St.-Nicolaaskapel en komt dan rechtsom het bunkermuseum en deze laatste kapel langs twee uitzichtpunten.

Voorbij de St.-Nicolaaskapel het trappetje af naar rechts en dan het volgende trappetje af naar links naar de grote Veerpoorttrappen.

Ga deze grote trappen af langs het Holland Casino naar De Waalkade.

Sla hier rechtsaf en loop terug naar de Bastei.

Einde van geopad NL-09.